

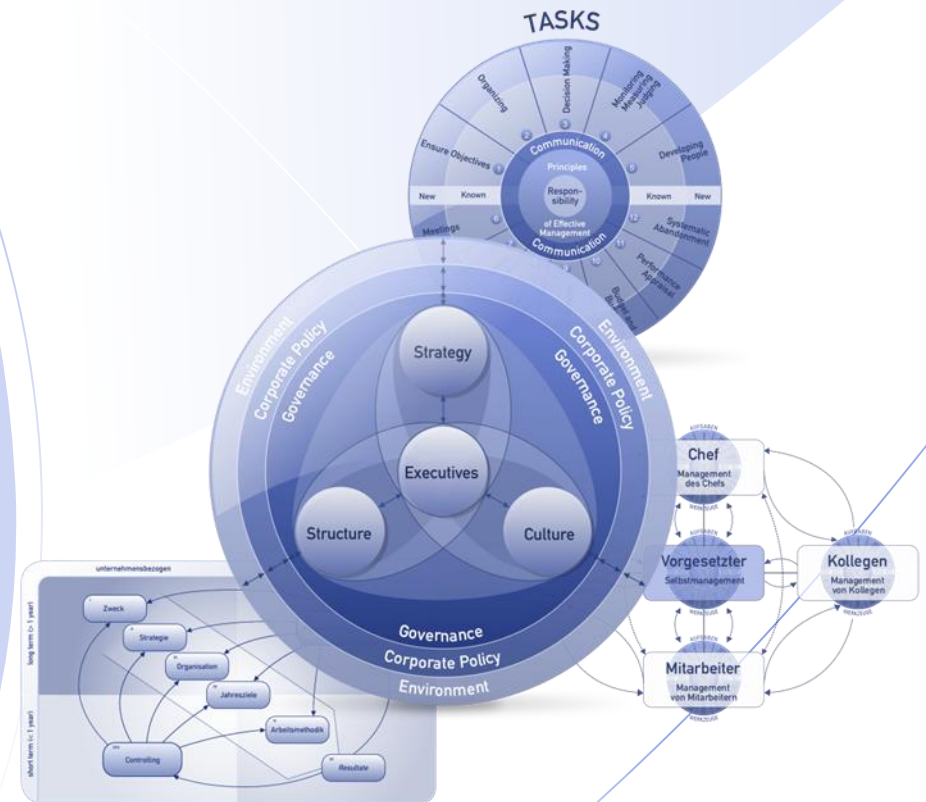
Professzionális menedzsment továbbképzés

Ismertető

Nyílt továbbképzés, 2015. november 5-6.

Oliver Wichtl
Partner és ügyvezető Ausztria / KKE

Dániel Endre
Proactive Management Consulting



1. Célcsoport és célmeghatározás

1. A továbbképzésen nagyvállalatok felsővezetői vesznek részt;
2. A javasolt megközelítésünk lehetővé teszi, hogy:
 - a) Minden vezető menedzsment tekintetében ugyanazt a „nyelvet“ beszélje;
 - b) A vezetők precízebben lássák a szervezetben előforduló szerepeiket, és a különböző érintettek (stakeholder-ek) elvárásait professzionálisabban tudják menedzselni;
 - c) Megvalósuljon az eredményes önmenedzsment és a kollégák eredményes irányítása;
 - d) Eredeti képzettségüknek és a jelen ajánlatban szereplő továbbképzésnek, valamint annak gyakorlatba ültetésének az optimális összehangolása megvalósuljon;
3. Bár a továbbképzés svájci anyagra épül, annak nyelve magyar lesz, és a magyar gazdasági életből vett példákat alkalmazunk annak érdekében, hogy a résztvevők a megállapításokat és összefüggéseket mélyebben megérthessék, és a mindennapi munkába átültethessék



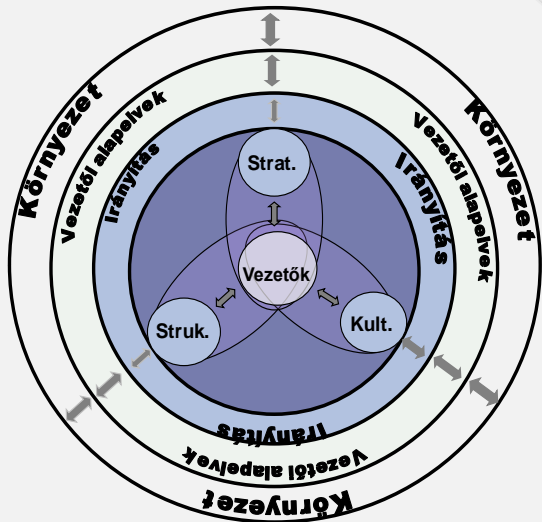
2. Megközelítésünk – „Professzionális menedzsment“ továbbképzés



Tudnivalók

- ⇒ Az optimális felkészülés érdekében a résztvevők már a bemutatkozás és ráhangolódás keretében feladatot kapnak
- ⇒ A napi ügymenetben való alkalmazás során a résztvevők a standardmodell blokkjai alapján kérdéseket kapnak, amelyekre a válaszokat kb. 1 hónap alatt ki kell dolgozniuk. A kérdéseket igény esetén a továbbképzés során felmerült problémák köré fogalmazzuk
- ⇒ A Tapasztalatcsere személyes konzultáció során valósul meg, amikor a résztvevők beszámolnak a hónap során elért eredményeikről, illetve a felmerült kérdések megválaszolására kerülnek
- ⇒ A fenti lépések által a továbbképzésen elhangzottak, majd személyesen kipróbáltak beépülnek a menedzsment működésébe, ezáltal közvetlen hasznot jelentenek a résztvevők szervezetei számára

3. A továbbképzés tartalmi elemei

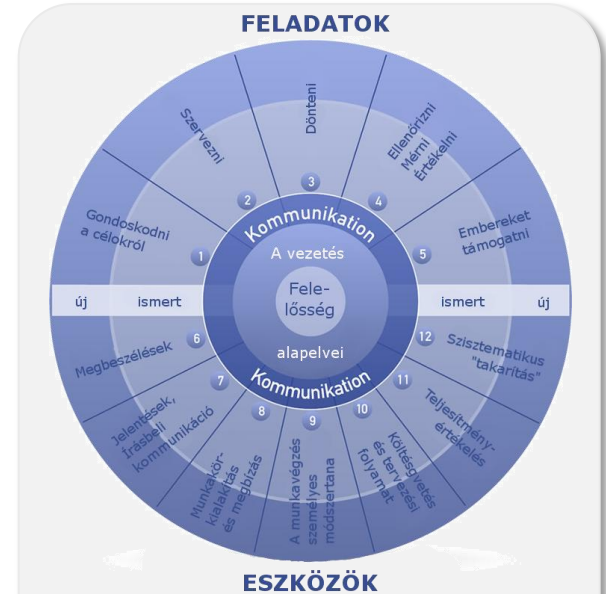
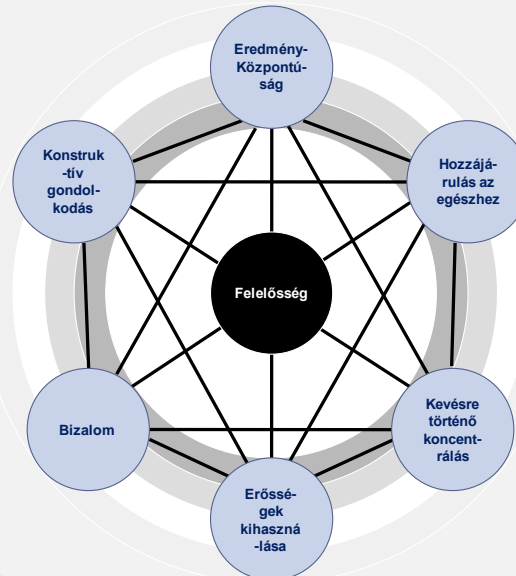


Általános Menedzsment Modell

Megmutatja a kontextust, amibe a vezetői munka beágyazódik, és amire a menedzsment vonatkozik. Ez lényegében a stratégia – struktúra – kultúra hármasa

Eredményért felelős szervezeti egységek irányításakor ezek a vezetők beavatkozási területei

A cég **kultúráját** alapvetően meghatározzák az olyan értékek, mint **Eredmény, Eredményesség, Professzionalitás és felelősség.** Ezek az értékek az **eredményes menedzserek és munkatársak hat alapelveinek,** és felelősségvállalásának a következményei



Az Eredményes Menedzsment Modellje (Vezetői Kerék) mindazt tartalmazza, amire minden vezetőnek, mindenkor és mindenhol szüksége van az eredményességhez

Ez konkretizálja az Általános Menedzsment Modell vezetőkre vonatkozó részét

5. Befektetés a „Professzionális menedzsment“ továbbképzésbe

A „professzionális menedzsment“ továbbképzésbe **való befektetés értéke résztvevőnként 190.000 Ft + Áfa.** Ez az érték tartalmazza az előkészítést, a teljes lebonyolítást (2 nap továbbképzés, majd utána személyes tapasztalatcsere) és az utómunka költségeit. Ebben a csomagdíjban nincsenek benne a felmerülő hotel- és terembérleti, étkezési és egyéb járulékos költségek.

A továbbképzést a Proactive Management Consulting Kft. szakképzett, tapasztalt munkatársai magyar nyelven bonyolítják le.

Amennyiben megfelelőnek találják az ajánlatunkat, akkor szívesen átküldünk Önöknek egy szerződéstervezetet, és folytatjuk a megközelítésben is ismertetett előkészületeket. További kérdések esetén természetesen szívesen állunk rendelkezésükre.

Budapest, 2015. szeptember 14.



Oliver Wichtl
Partner és ügyvezető Ausztria / KKE



Dániel Endre
Együttműködő partner, PMC

Proactive Management Consulting Kft.
H-1126 Budapest
Szendrő utca 30.
Tel: +36 30 970 6849
Email: training@p-m-c.hu
www.p-m-c.hu